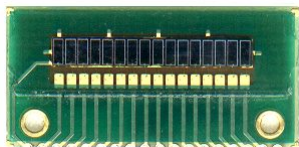


РОССИЯ, 194223, г. Санкт-Петербург, ул. Курчатова, 10
 тел./факс: +7-812-5529336 E-mail: mail@mery.spb.ru URL: http://www.mery.spb.ru



Основные технические характеристики фотодиодной сборки СФД16-01

ХАРАКТЕРИСТИКА	
Область рабочих температур, °С	-20...+85
Эффективная фоточувствительная площадь элемента, мм ²	1,57
Темновой ток при U=5 В, нА	1 (<5)
Фототок при U=0 В, E _э =0.5 мВт/см ² , мкА	4,0 (>3,5)
Разброс значений фототока, %	<10
Спектральный диапазон, нм	350 - 1100
Емкость при F=1МГц, U=0 В, пФ	<25
Размер кристалла, мм	2,3x1,05
Число элементов	16
Межэлементный зазор, мм	0,3
Плоский угол зрения, град	120
Габариты без выводов, мм	25,0x12,0x2,0

